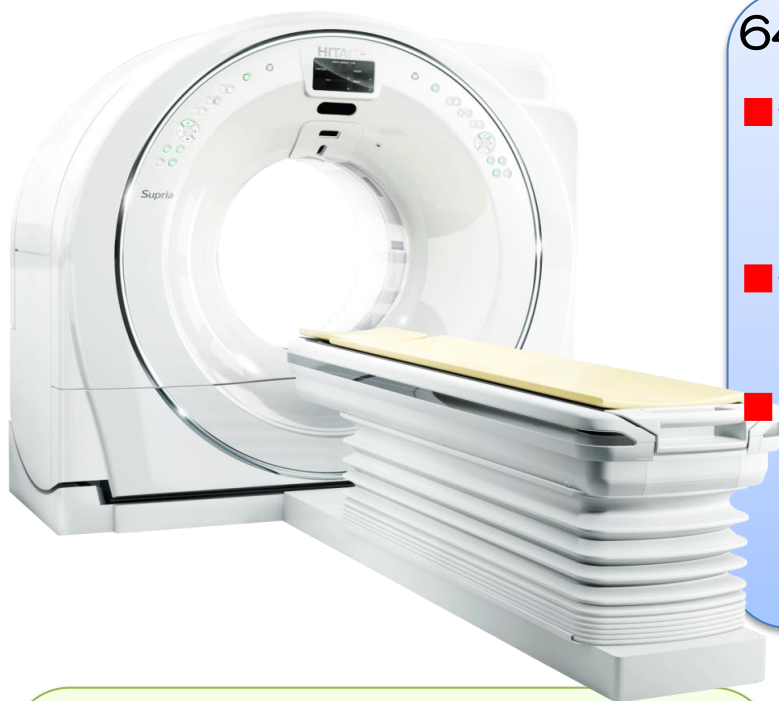


最新式の64列マルチスライスCTを導入しました

当院では平成28年3月28日に従来の4列マルチスライスCT装置から最新式の64列マルチスライスCTを導入しました。

COMPACT 64ch CT

Supria Grande ADVANCE



64列マルチスライスCT装置の特長

■短時間撮影

・64断面を一度に瞬時に撮影するため撮影時間を大幅に短縮し、患者さんの負担が低減されます。

■低被曝検査

・患者さんの体型を考慮したX線被曝を抑えた撮影など低被曝撮影が行えます。

■高精細画像

・3D立体表示が可能で、複雑な血管走行や病変形態が容易に把握でき、小さな動脈瘤も見つけることができます。

・従来のCTでは難しかった微小な病変も診断でき、肺癌・肝臓癌等の早期発見が可能です。

■次のような診断に有効です

- ・ 頭部（脳腫瘍、脳出血、脳梗塞等）
- ・ 胸部（肺癌、肺炎等）
- ・ 腹部（肝臓、胆嚢、膵臓、腎臓の腫瘍等）
- ・ 骨盤（膀胱、前立腺の腫瘍及び炎症性疾患等）
- ・ 脊椎・骨格（骨疾患、骨関節病変等）

その他全身の病変を精密に画像化できます。



■詳細は当院までお問い合わせください。

医療法人社団慶寿会 千代田中央病院
〒731-1533
広島県山県郡北広島町有田1192
TEL : 0826-72-6111 FAX : 0826-72-6115
mail : info@cch.or.jp